

# Vélo en périurbain et en milieu rural : quelle pratique ?

Communauté d'Agglomération d'Epinal

78 communes

116 000 habitants



COMMUNAUTÉ  
D'AGGLOMÉRATION  
**ÉPINAL**

**116 000**  
habitants

**51** communes de moins  
de **1 000** habitants

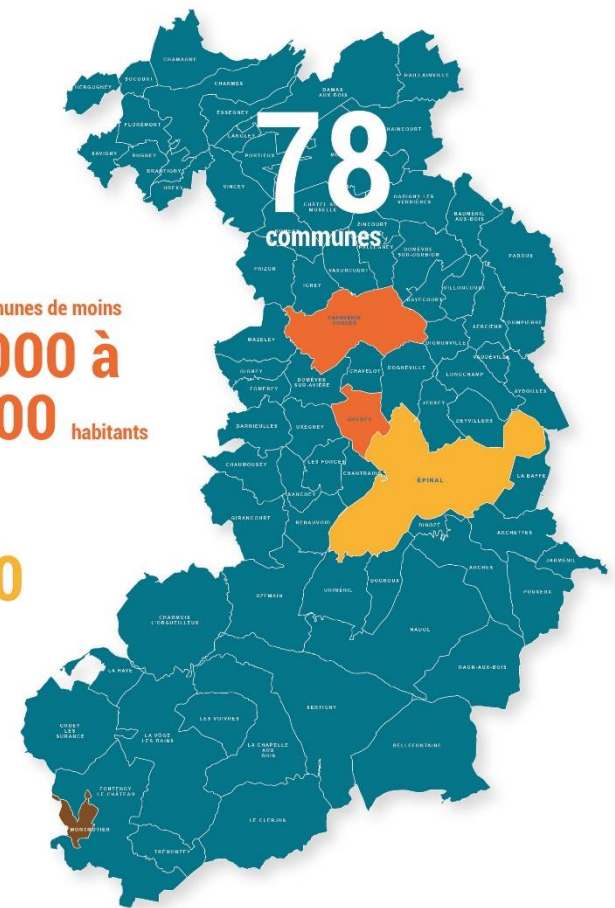
**36** communes de moins  
de **500** habitants

**2** communes de moins  
de **5 000 à**  
**10 000** habitants

**1** commune de plus  
de **30 000**  
habitants

**24** communes  
de **1 000 à 5 000** habitants

Plus petite commune  
**MONTMOTIER**  
**51** habitants



# Vélos en libre-service sur un territoire periurbain

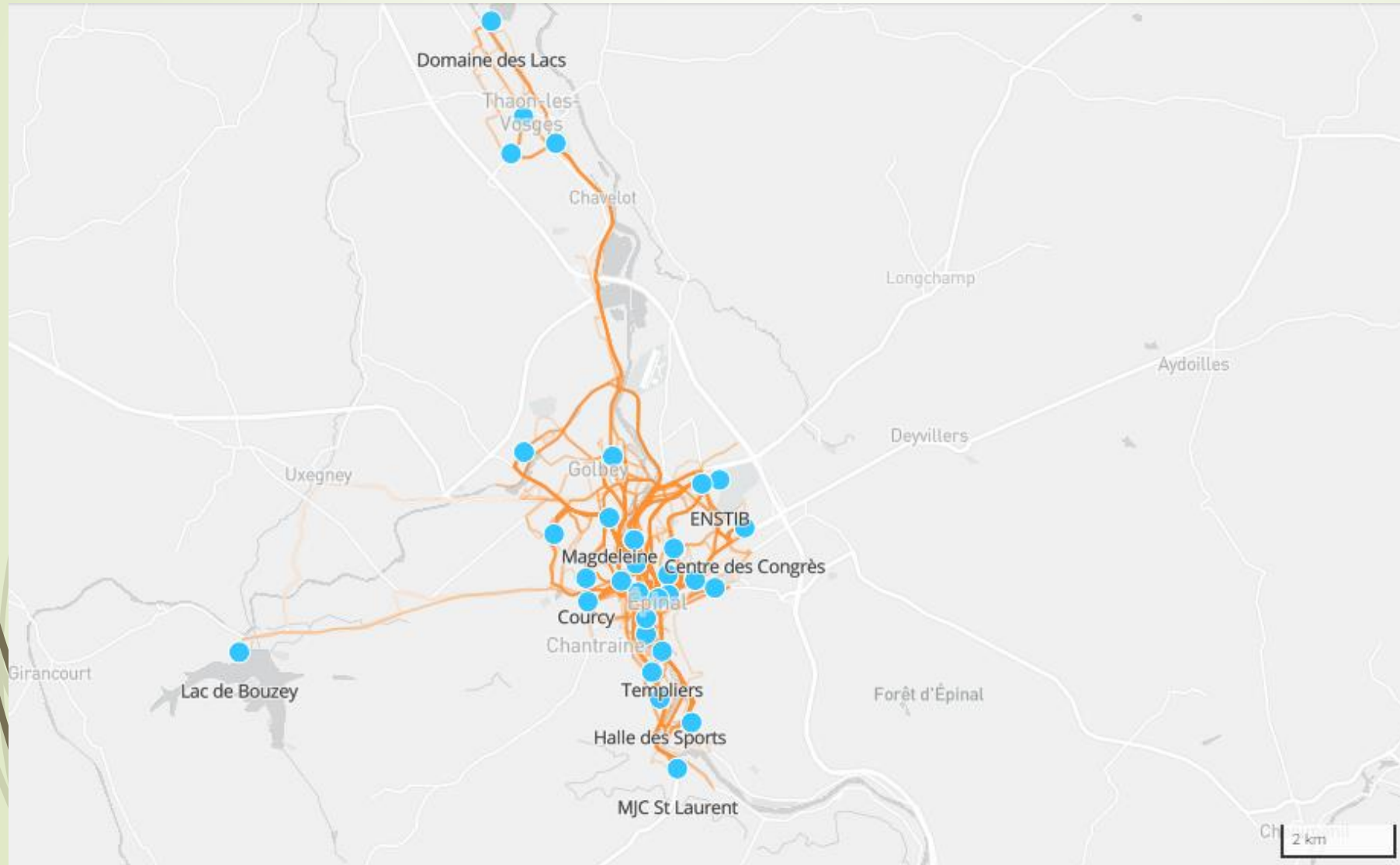
- Communes équipées :
  - Charmes (4 600 hab) ;
  - Thaon-Les-Vosges (9 000 hab) ;
  - Gólbey (9 000 hab) ;
  - Epinal (32 000 hab);
  - La Vôge les Bains (1 700 hab)



- → couronne péri-urbaine fonctionne très bien jusqu'à 10km autour d'Epinal



# Carte des déplacements



# Stations en zones rurales



Charmes – Epinal 28  
km

La Vôge les Bains – Epinal 30 km



# Locations longue durée



VAE cadre fermé



Taille S (155-170)

VAE cadre fermé



Taille M (168-183)

VAE cadre fermé



Taille L (181-195)

VAE cadre ouvert



Taille S (149-161)

VAE cadre ouvert



Taille S (155-170)

VAE cadre ouvert



Taille M (159-176)

VAE cadre ouvert



Taille L (174-190)

Vélo classique



Rupture de stock - Sans assistance électrique

Vélo cargo Flow-Mountain



Rupture de stock - Taille ()

Vélo cargo Mini-Mountain



Rupture de stock - Taille ()

Vélo cargo Pro-Trike-E



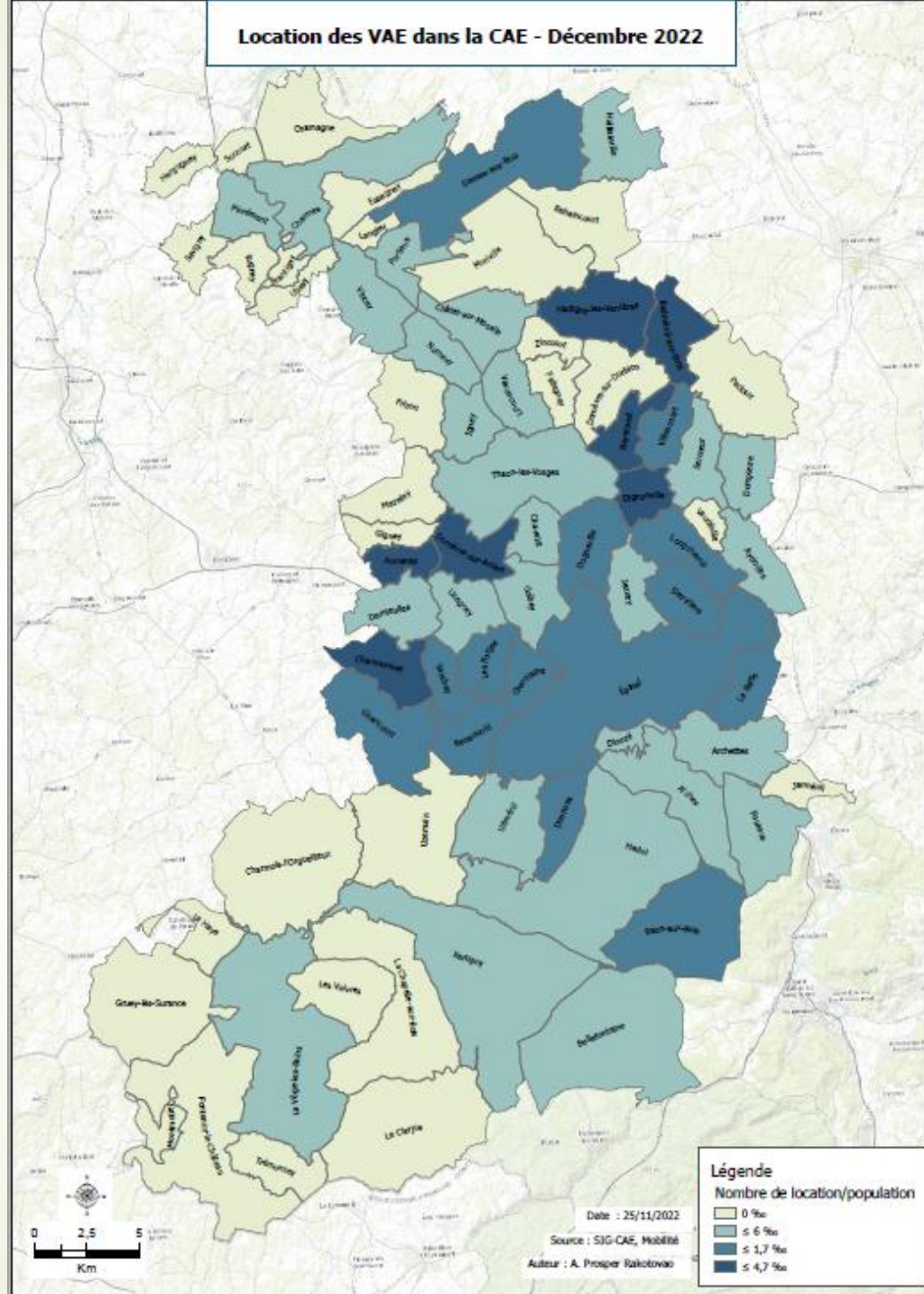
Cargo électrique


Vélo cargo Longtail



Rupture de stock - Longtail électrique

Location des VAE dans la CAE - Décembre 2022





# Retours d'expérience milieu rural – plan de mobilités 2022

- Déplacements non liés au travail = 80%
- Réseau secondaire comme pistes cyclables → agréable
- Territoire de la demi-heure – bassins de vie
- Inter-modalité
- Partage de la rue en ville