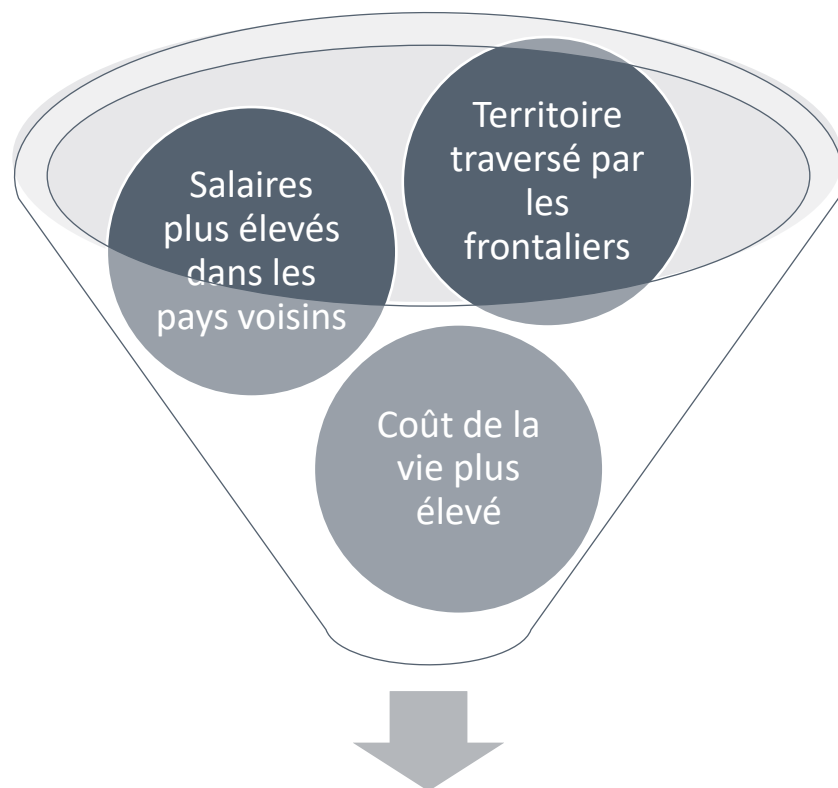


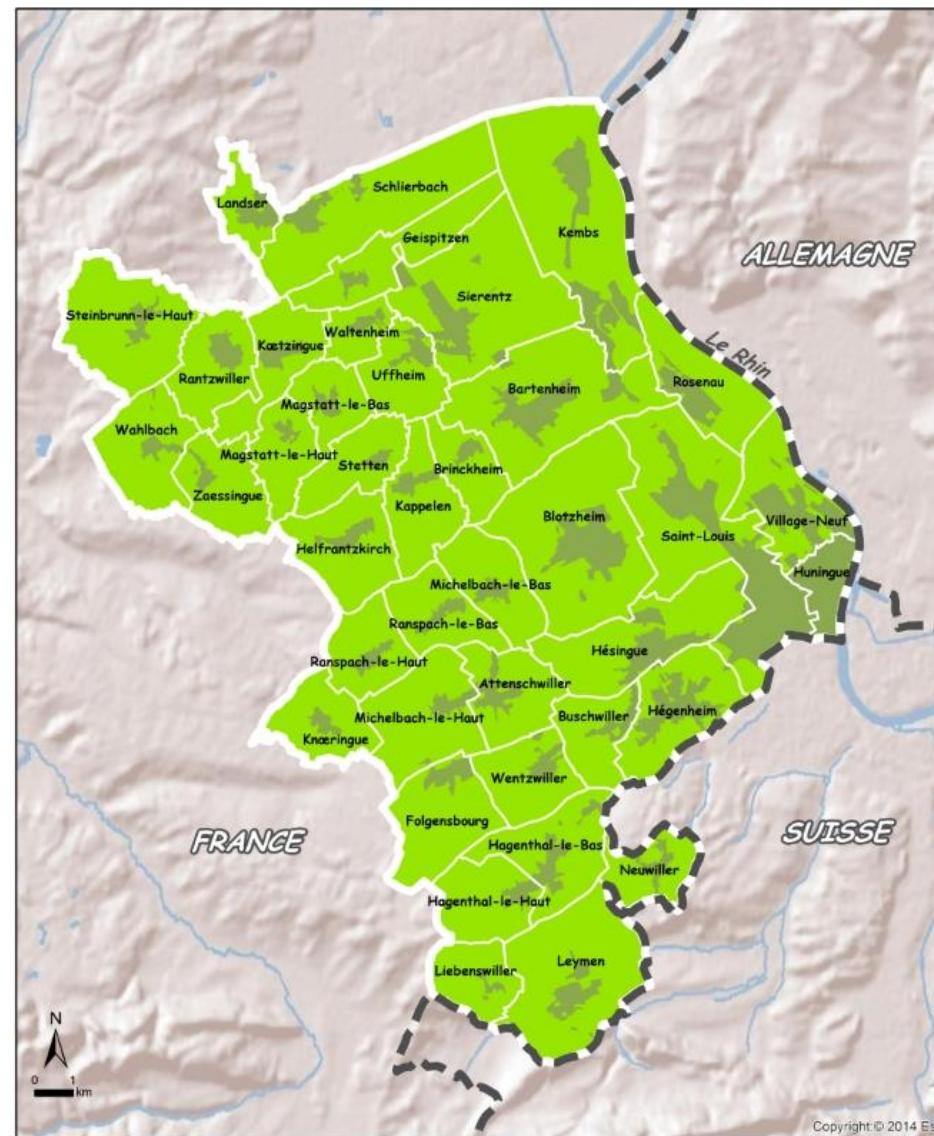


# Favoriser le vélo et l'intermodalité pour les trajets domicile-travail

## Situation géographique



Difficultés des entreprises à garder ses salariés et à recruter  
 Solutions de mobilités insuffisantes vis-à-vis des pays voisins  
 Souhait des entreprises d'un travail commun avec la collectivité  
 sur l'accessibilité de l'entreprise et sur la mobilité des salariés



# Actions de la collectivité

- ✓ Réalisation d'aménagements cyclables en concertation avec les entreprises
- ✓ Navettes privées et lignes de bus au départ de la gare
- ✓ Défi multimodal « Au boulot, j'y vais »
- ✓ Interventions de conseils individualisés auprès des salariés
- ✓ Participation active au groupe de travail Mobilité d'une association d'entreprises
- ✓ A venir : offre de location de vélos dédiée et adaptée aux entreprises



*Au boulot, j'y vais autrement !*

Challenge en faveur des mobilités durables sur la région Grand Est

Visitez le site internet : [defi-jyvais.fr](http://defi-jyvais.fr)

Contact : 03.89.70.90.70 - [guillemin.alice@agglo-saint-louis.fr](mailto:guillemin.alice@agglo-saint-louis.fr)



## Défi multimodal J'y vais

- 8 entreprises et administrations inscrites
- 330 participants
- 107 900 km parcourus en mode alternatif à la voiture solo, dont 18 400 km en vélo
- 14 800 kg de co<sup>2</sup> évités

Permet aux salariés de se questionner sur leur mobilité et les encourager à changer de façon de se déplacer.

Occasion pour organiser des animations

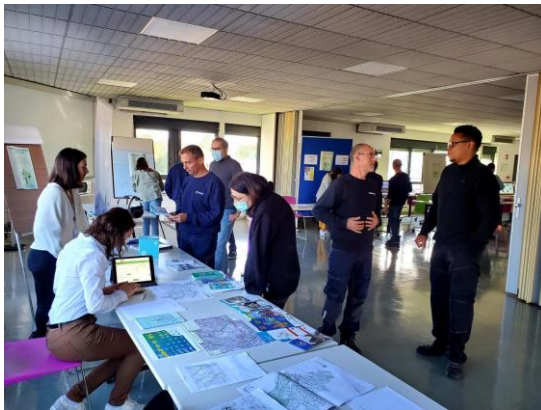
# Interventions dans les entreprises lors de la Semaine de la Mobilité

3 interventions pour 4 entreprises

Environ 80 personnes conseillées individuellement

Informations :

- Lignes de bus
- TER Grand-Est
- Itinéraires vélo sécurisés : Géovélo
- Intermodalité : site Fluo Grand-Est
- Prime vélo (SLA, Région, Etat)



## Association d'entreprises

- 30 entreprises membres – groupes de travail (RH, achat, énergie, environnement)
- Groupe de travail mobilité (8 membres actifs)
- Exemple d'action : fresque de la mobilité. Permet aux employeurs de se rendre compte de l'impact de la mobilité de leurs salariés
- Propositions d'actions de mobilité à la collectivité



## Actions possibles par les employeurs pour favoriser les mobilités alternatives

- Questionner et identifier les besoins en mobilité des employés
- Réaliser un PDMe ou PDiE : Plan de mobilité employeur/inter-entreprises
- Mettre en place le FMD : Forfait mobilités durables. Modes de transports éligibles au choix (vélo perso ou en location ; transports en commun : covoiturage ; EDPM ...)
- Equiper ses locaux (stationnements vélo ; vestiaires ; douches ; casiers fermés ...)





**Contact :**

**Guillemin Alice**

**Chargée de projets Mobilité durable**

Pont du Palmrain - Bâtiment Sud  
68128 Village-Neuf

Tél. : 03.89.70.21.25

Mobile : 07.64.46.94.50

Mail : [guillemin.alice@agglo-saint-louis.fr](mailto:guillemin.alice@agglo-saint-louis.fr)

Site : [www.agglo-saint-louis.fr](http://www.agglo-saint-louis.fr)