

Le Plan Vélo et Mobilités actives

Sylvain Rotillon

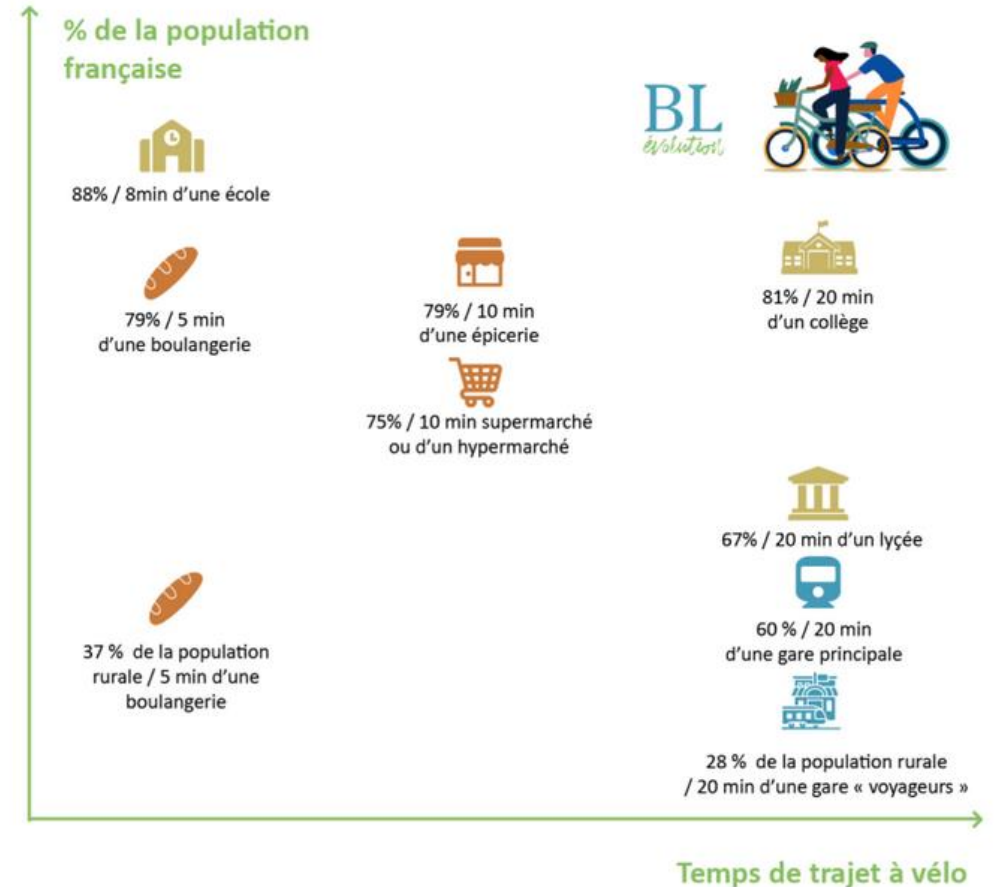
Adjoint au chef de mission Vélo et Marche

Mission Vélo et marche - DGITM



Le potentiel du vélo en France

- En 2019, 40% des déplacements en voiture en France font moins de 5 km (~20 min en vélo)
- Entre 30 et 50 % des déplacements font entre 1 et 5 km.
- 80% de la pop à moins de 20mn à vélo d'un collèège
70 % à moins de 20mn à vélo d'un lycée
- 50% des usagers du train habitent à moins de 5km de la gare



Les enjeux du vélo en France

- En termes d'environnement :
 - Réduction des gaz à effets de serre et des émissions polluantes
 - Étude du Shift Project chiffre entre 15 et 35% de réduction GES pour villes moyenne densité
 - Étude CNRS/CIREC évalue potentiel remplacement déplacement voiture par vélo/VAE entre 49 et 68% en IdF et réduction entre 18 et 33% des polluants
 - Au niveau européen, une étude conclut à une baisse d'émission de CO₂ en cas de report modal vers les modes actifs :
 - Les cyclistes produisent 84% de CO₂ en moins par rapport aux non cyclistes
- En termes de santé publique :
 - Démarche HEAT à Nantes Métropole évalue à une réduction de 269 morts sur 10 ans et 1Md€ d'économie via le recours au vélo
 - Sur Grenoble, le bénéfice économique est évalué entre 480 et 630€/hab/an
 - Le potentiel de la marche est aussi important
- En termes d'économies : 1M€ investis = 2,5M€ de chiffre d'affaires, 1,2M€ de contribution au PIB et 14,3 emplois créés

La place du vélo en France

- Part modale du vélo en France: **2,7%** (2019). 20e rang européen (2014)

Depuis 2019, ça s'accélère :

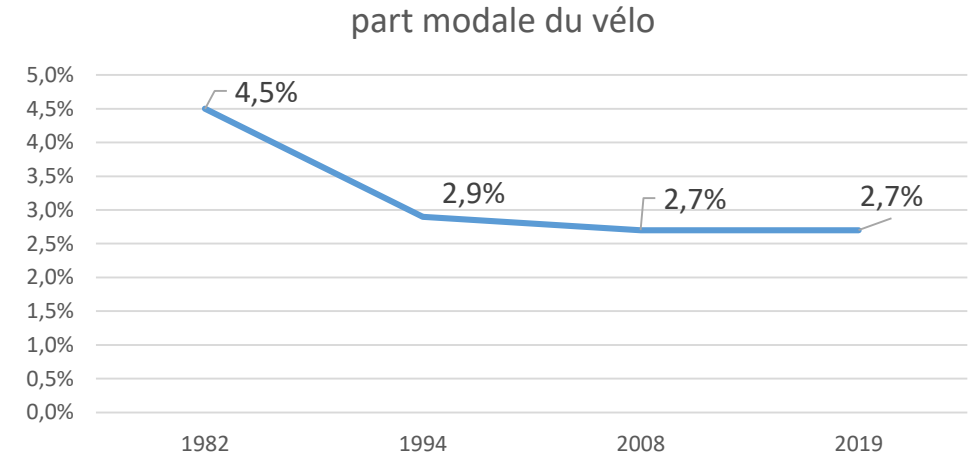
+40% de linéaire cyclable sécurisé depuis fin 2017

+33% de fréquentation des itinéraires de vélos depuis 2019

+25% de VAE vendus en 2021 (1 vélo sur 4)

→ plus de vélos vendus que de voitures

Pays-Bas	Allemagne	Belgique
29%	12%	8%



Nos partenaires

- **Les différents ministères** (intérieur, sport, tourisme, éducation, santé...)
- Les **DREAL**, services déconcentrés de l'Etat en région
- **Les AOM et collectivités territoriales** (Régions, Depts, EPCI, communes)
→ ce sont les autorités localement compétentes
- Les établissements publics (et ex-)



Nos partenaires

■ Les associations d'élus

- Club des villes et territoires cyclables (Pdte: F. Rossignol)
– plutôt urbain
- Vélos et territoires (Pdte: C. Beurrier)
– plutôt Région/Département



■ Les autres associations

- Fédération des usagers de la bicyclette (Pdt: O. Schneider)



- Les employeurs, les fabricants, les commerces, ...

Le plan vélo et mobilités actives 2019-2024

■ Axe 1: sécurité

- Développer les aménagements cyclables
- Améliorer la sécurité routière
- Encadrer les engins de déplacements personnels



■ Axe 2 : sûreté

- Généralisation du marquage à vélo
- Plan d'action de lutte contre le vol
- Équipement des gares et pôles d'échanges en stationnement sécurisés



■ Axe 3 : cadre incitatif

- Création d'un forfait mobilité durable, de primes à l'achat

■ Axe 4 : culture vélo

- Déploiement du Savoir Rouler à Vélo → 80 000 enfants formés fin 2021



Le plan vélo et mobilités actives 2022-2027

- Annoncé par la Première ministre le 20/09/2022
- Actions à préciser lors de comités interministériels (1^{er} : le 02/12)

3 axes :

- Le vélo pour toutes et tous : faire de la France une pleine nation du vélo en 2027
- Le vélo et la marche partout sur le territoire : faire de la France un territoire des mobilités actives en 2027
- France Vélo : un écosystème économique d'avenir



Le plan vélo et mobilités actives 2022-2027

1. Axe 1

- Le vélo dès le plus jeune âge
- Le vélo tout au long de la vie
- Le vélo au travail
- Le vélo accessible à toutes et tous

2. Axe 2

- Développer un réseau cyclable adapté et sécurisé
- Renforcer la sécurité des cyclistes et des piétons
- Développer les stationnements sécurisés
- Faciliter l'intermodalité

3. Axe 3

- Développer une filière industrielle du vélo
- Faire de la France la 1^{ère} destination pour le tourisme à vélo